

SUNWARD



Мини-погрузчики Серии SWL/SWTL

Группа интеллектуальных оборудований «SUNWARD»
ОАО интеллектуальные оборудование «SUNWARD»

Адрес: Хунань, г.Чанша, Синша, ул.Лянтандонлу 1335

Телефон: +86 731 8640 7770

Сайт: www.sunward.com.cn

E-mail: international@sunward.cc

Перед эксплуатацией нашей техники, прочитайте Руководство по использованию и руководство по обслуживанию. SUNWARD придерживается принципа непрерывно улучшать наши техники. Но мы не обещаем, что любые изменения описаны в этом каталоге, который просто служит справкой. Мы резервируем право на окончательное толкование.

SWL&SWTL RU 2020



Мини-погрузчик серии SWL/SWTL-собственная разработка SUWARD. Это новая многофункциональная машина с повышенной производительностью. Компактный, подвижный, комфортабельный, высокоэффективный, чрезвычайно функциональный, экономичный погрузчик с бортовым поворотом. SWL/SWTL предназначен для работы в ограниченном пространстве: в условиях городских улиц, заводских цехов, складов, доков, палубы судна и т.д. Мини-погрузчик при наличии соответствующего навесного оборудования способен выполнять следующие работы: сгребать/выгребать, поднимать, копать, бурить, рыхлить, убирать/расчищать, складировать грузы при помощи вилочного захвата.

- Инновационная цельная конструкция



- Закрытая гидравлическая ходовая система



- Оригинальная импортная двигатель



- Более высокий подъем



- Оригинальный вертикально-подъемный механизм

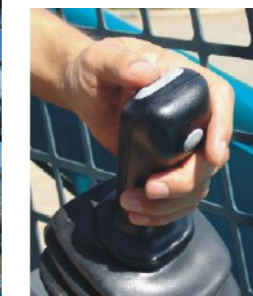


- Система автоматического выравнивания ковша

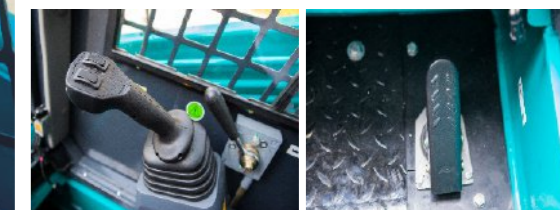


Комфорт и безопасности

- Операторам понравится работать с джойстиком



- Двойной контроль акселератора

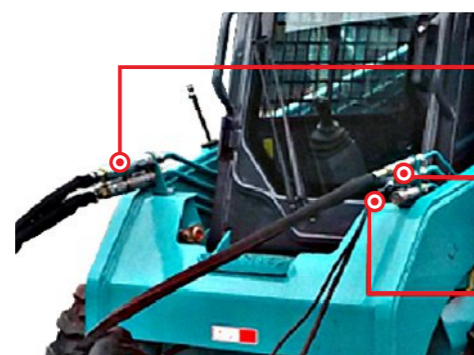


Удобство обслуживания

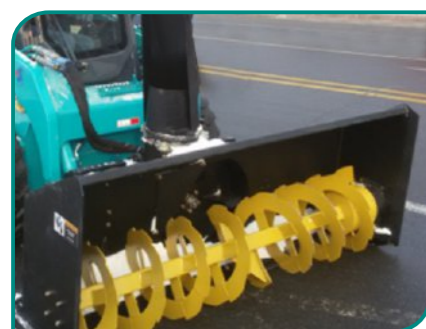
- Для ежедневного технического обслуживания достаточно открыть заднюю дверь. Для доступа к двигателю кабина откидывается вперед.



Быстросъемный соединитель



- Высокое давление
- Нормальное давление
- Электрическое управление



Снегометатель



Фреза



Канавокопатель



Виброкаток



Бетономеситель



Шнек



Гидромолот



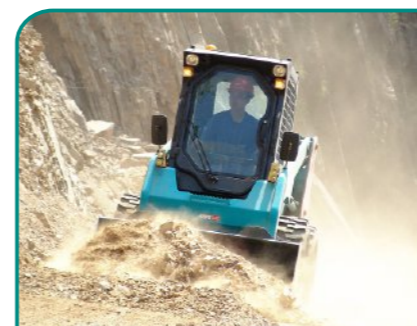
Универсальный ковш



Обратная лопата



Отвал снегоуборочный



Аварийное спасение в ВенСуан



Снегоуборка в Синьцзян



Разгрузка грунтов в Иране



Муниципальная уборка в Пекине



Бурение в Чанше



Снегоуборка в России



Строительство в Бельгии



Перегрузка в Италии



Копание траншеи в США

Стандартная комплектация

- Быстросъем, Ковш, Кабина, Поручень безопасности, Регулируемое сидение, Центральная панель, Выравнивание функции, Нормальный расход, Предупредительные лампы, Звуковые сигналы, Двойной контроль акселератора и т.д.

Опция

- Подача с большим расходом, Боковое окно, Закрытая кабина, отопление, кондиционер, посторонний источник питания, противовес, задняя рабочая лампа и т.д.

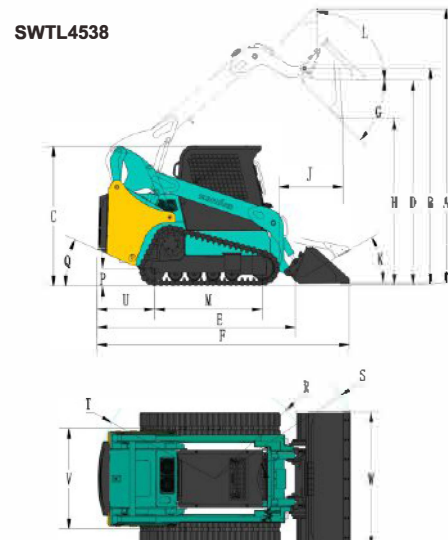
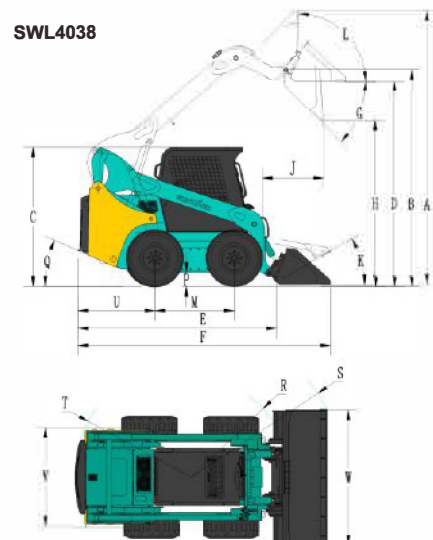
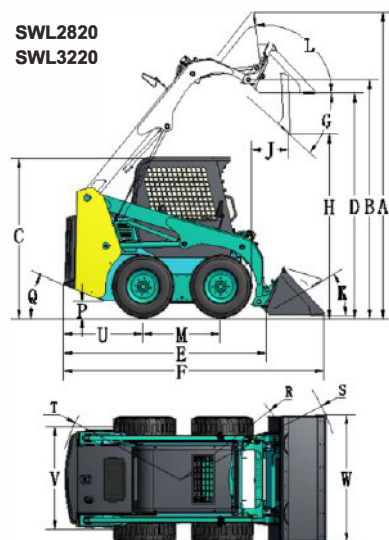
Навесные оборудования

- Ковш, Универсальный ковш, Вилы, Захват сельскохозяйственный, Захват для бревен, Отвал бульдозерный, Отвал снегоуборочный, Шнек, Снегометатель, Фреза, Канавокопатель, Виброкаток, Бетономеситель, Гидромолот, Обратная лопата, Щётка с бункером, Щётка угловая, и т.д. Более 100 видов навесного оборудования.

Параметр	Тип	SWL2820	SWL3220	SWL4038	SWTL4538	
Габаритный размер (Д×Ш×В)	мм	3318×1600×2014	3727×1830×2068	3750×2015×2068	3750×2015×2071	
Рабочие параметры	A макс.рабочая высота	мм	3850	4020	4079	4079
	B высота до палеца ковша	мм	3002	3123	3222	3222
	C высота до верха кабины	мм	2014	2068	2068	2071
	D высота до низа уровня ведра	мм	2834	2948	3044	3044
	E длина без принадлежности	мм	2604	2958	2969	2969
	F длина с стандартным ковшом	мм	3318	3727	3750	3750
	G угол выгрузки при макс.высоте	°	42	43	44	44
	H высота разгрузки	мм	2320	2395	2467	2467
	J расстояние разгрузки	мм	475	625	864	891
	K угол ковша на земле	°	30	30	30	30
	L угол ковша на макс.высоте	°	97	93	89	89
	M расстояние между осями двух шим или гусеничной тележки	мм	987	1148	1180	1600
	P зазор от земли	мм	220	205	205	228
	Q угол выезд	°	25	26	28	34
	R радиус поворота без принадлежности	мм	1235	1344	1357	1368
	S радиус вперед поворота	мм	1953	2201	2253	2253
	T радиус назад поворота	мм	1531	1747	1744	1744
	U длина хвоста	мм	1021	1170	1142	855
	V ширина колеи	мм	1293	1475	1485	1950
W ширина ковша	мм	1600	1830	2015	2015	

серия SWL

серия SWTL



Параметр	Тип	SWL2820	SWL3220	SWL4038	SWTL4538	
Свойство	Общий вес	кг	2830	3450	3650	4400
	вместимость	кг	750	1100	1300	1200
	опрокидывающая нагрузка	кг	1500	2200	2600	3430
	коэффициент экскавации ковша	кг	2000	2480	3385	3385
	коэффициент экскавации стрелы крана	кг	1900	2430	2600	2600
	макс.скорость	км/ч.	13	12.6	12/18 (две передачи)	7.8/13 (две передачи)
	Двигатель	бренд		KUBOTA	KUBOTA	KUBOTA
модель			V2403 V2403M-T	V3307-T	V3307-CR-TE5B	V3307-CR-TE5B
тип						
норма дренажа			EPA Tier4/ EU Stage IIIA	EPA Tier4/ EU Stage IIIA	EPA Tier4F/ EU Stage V	EPA Tier4F/ EU Stage V
номинативная мощность		kW/rpm	36/2600 41.7/2600	54.6/2600	55.4/2600	74/2600
макс.крутящий момент		N.m/rpm	156.3/1600 163.6/1800	265/1600	265/1500	265/1500
Передаточная система		тип		гидростатическое закрытый контур		
	главный насос		2×аксиально-поршневой регулируемый насос с наклонный шайбой			
	мотор		2×радиально-поршневой нерегулируемый мотор	2×двухступенчатая переменная радиальным поршневым двигателем		
	тип		поточная распределительная система, не связывающейся с нагрузкой			
Двигатель	насос		шестерённый насос			
	макс.поток	L/min	67/98	86/131	90/130	90/130
	макс.давление	bar	210/165	210/165	210	210
	контрольный клапан		триплексный закрытый блок клапанов LS			
	Электрическая система	пускатель	V/kW	12/2.0	12/3.0	12/3.0
генератор		V/A	12/60	12/80	12/80	12/80
аккумулятор		Ah	120	120	120	120
Количество топлива	гидравлической бак	L	35	60	40	40
	топливный бак	L	75	110	90	90
	звездчатый бак	L	24	26	30	---
	масло	L	9.5	11	11	11
	хладагент двигателя	L	8	9	9	9
Ходовая конфигурация	шины		10-16.5	12-16.5	12-16.5	---
	гусеницы		---	---	---	450×56×86