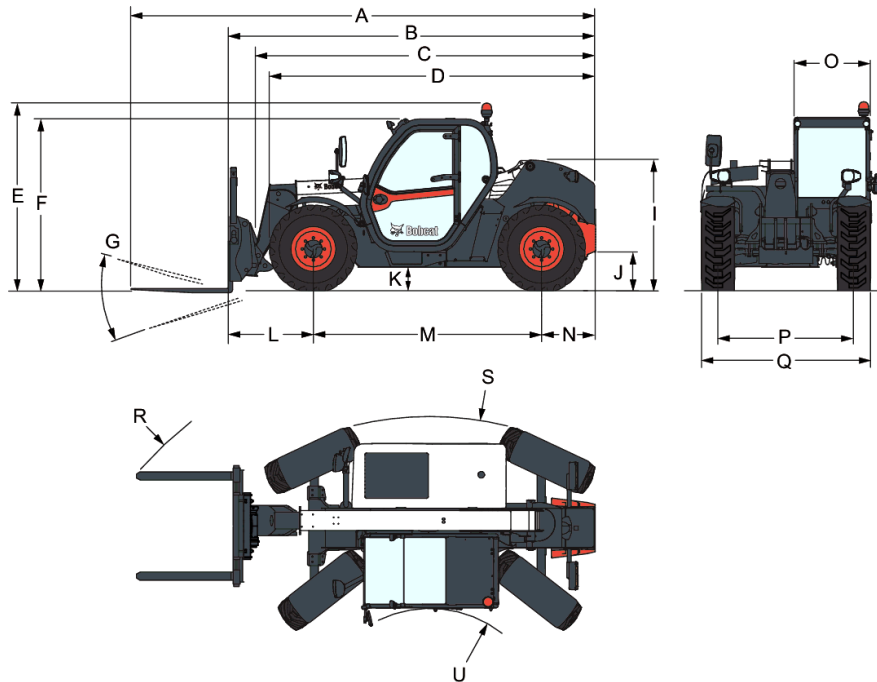


**Размеры**


(A) Общая длина (с вилами)	5707.0 mm
(B) Общая длина (рама вил)	4507.0 mm
(C) Общая длина (без навесного оборудования)	4400.0 mm
(D) Общая длина (от передних шин до задней части машины)	4035.0 mm
(E) Общая высота (с проблесковым фонарем)	2290.0 mm
(F) Общая высота	2100.0 mm
(G) Угол вращения кузова	136.0°
(I) Высота задней части машины	1587.0 mm
(J) Дорожный просвет	264.0 mm
(L) От передней оси до передней рамы	1020.0 mm
(M) Колесная база	2820.0 mm
(N) Расстояние от заднего моста до заднего края машины	667.0 mm
(O) Внешняя ширина кабины оператора	930.0 mm
(P) Ширина колеи (передняя & задняя)	1700.0 mm
(Q) Ширина по шинам, в стандартной комплектации	2100.0 mm
(R) Внешний радиус поворота (с вилами, промежуток на 1360 мм)	4812.0 mm
(S) Внешний радиус поворота (с шинами)	3717.0 mm
(U) Внутренний радиус поворота	1383.0 mm
(-) Внутренняя ширина кабины оператора	857.0 mm

### Эксплуатационные характеристики

Усилие внедрения в грунт	4600 daN
Тяговое усилие на крюке	4900 daN
Номинальная грузоподъемность	3000 kg
Грузоподъемность (на максимальной высоте)	2500 kg
Грузоподъемность (при максимально вытянутой стреле)	1250 kg
Опрокидывающая нагрузка	1562 kg
Высота подъема	5800.0 mm
Макс. радиус действия	3100.0 mm

### Рабочие циклы

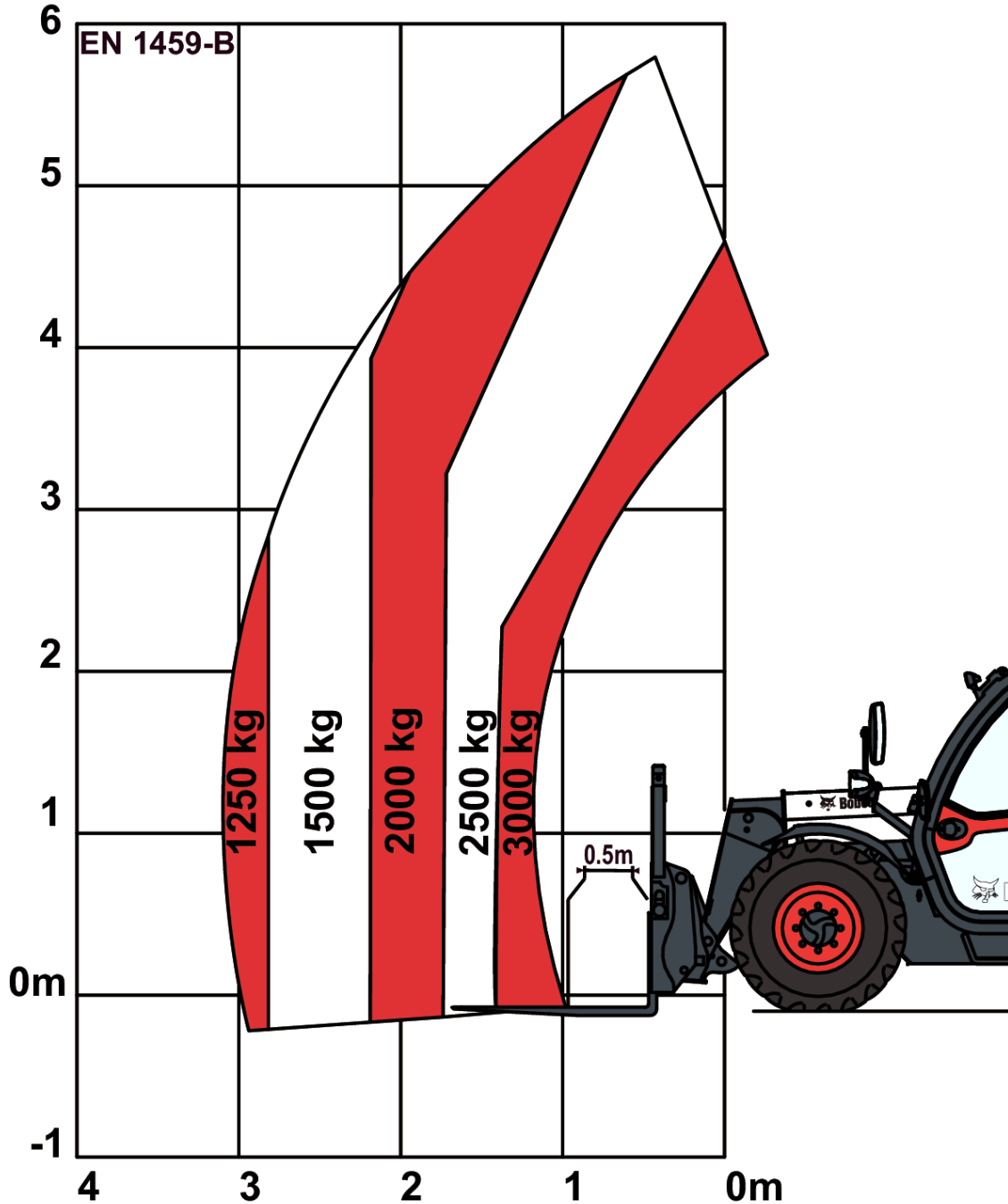
Время подъема без нагрузки	5.3 s
Время подъема с полной нагрузкой	8.4 s
Время опускания без нагрузки	4.0 s
Время втягивания стрелы при максимальном радиусе действия без нагрузки	3.6 s
Время втягивания стрелы при максимальной высоте без нагрузки	3.6 s
Время втягивания стрелы при максимальном радиусе действия с полной нагрузкой	3.8 s
Время втягивания стрелы при максимальной высоте с полной нагрузкой	3.3 s
Время выдвижения стрелы при максимальном радиусе действия без нагрузки	5.0 s
Время выдвижения стрелы при максимальной высоте без нагрузки	5.0 s
Время выдвижения стрелы при максимальной высоте с полной нагрузкой	5.0 s
Время внедрения в грунт	2.5 s
Время разгрузки	2.4 s

### Характеристики массы

Масса (без груза)	5220 kg
Нагрузка на передний мост (без груза)	2360 kg
Нагрузка на задний мост (без груза)	2860 kg
Общая масса с паллетной рамой и вилами	5530 kg
Нагрузка на передний мост с паллетной рамой и вилами	2780 kg
Нагрузка на задний мост с паллетной рамой и вилами	2750 kg
Масса с паллетной рамой, вилами и номинальной нагрузкой	8530 kg
Нагрузка на передний мост с паллетной рамой, вилами и допустимой нагрузкой	7430 kg
Нагрузка на задний мост с паллетной рамой, вилами и допустимой нагрузкой	1100 kg

**Таблицы нагрузки**

С вилами и стандартными шинами 405/70x20



## Двигатель

Марка/модель	PERKINS / 1104D-44TA
Топливо	Дизельное
Охлаждение	Жидкостное
Номинальная мощность (ISO 14396:2002) при 2200 об./мин.	100.0 HP
Номинальная мощность (ISO 14396:2002) при 2200 об./мин.	74.5 kW
Номинальное число оборотов	2200.0 RPM
Макс. крутящий момент при 1400 об./мин.	410.0 Nm
Число цилиндров	4
Рабочий объем цилиндров	4.40 L
Диаметр цилиндра	105.0 mm
Ход поршня	127.0 mm
Смазка	Давление шестеренчатого насоса
Система охлаждения коленчатого вала	Открытая система вентиляции
Воздушный фильтр	Сухой сменный картридж с предохранительным элементом
Зажигание	Сжатие дизельного топлива

## Электрооборудование

Генератор	90 A (дополнительно 110 A)
Аккумулятор	110 Ач (дополнительно 140 Ач)
Стартер	3,2 кВт

## Гидравлическая система

Тип насоса	Шестеренчатый насос с клапаном измерения нагрузки
Производительность насоса	100.00 L/min
Давление перепускного клапана	250.00 bar
Регулирующий клапан	Открытый центр с технологией распределения и компенсации расхода
Гидравлический фильтр	Фильтрация всего потока жидкости
Подача на вспомогательную гидравлику	90.00 L/min

## Система привода

Трансмиссия	Гидростатическая с электронным регулированием
Главный привод	Гидростатический двигатель

## Передвижение

Стандартные шины	Стандарт 405/70x20 14PR
Дополнительные шины (спецзаказ)	DUNLOP 405/70R20 168A2 152J MPT SPT9
Дополнительные шины (спецзаказ)	DUNLOP 405/70R24 168A2 152J MPT SPT9
Дополнительные шины (спецзаказ)	DUNLOP T37 400/70-20 150B
Дополнительные шины (спецзаказ)	MICHELIN 400/80-24 162A8 IND TL POWER CL
Дополнительные шины (спецзаказ)	MICHELIN 400/70R20 149A8/149B IND TL BIBLOAD
Дополнительные шины (спецзаказ)	MICHELIN 400/70R24 152A8/152B IND TL XMCL
Дополнительные шины (спецзаказ)	БАЗОВЫЕ ШИНЫ 400/80-24 /20PR TMR4
Дополнительные шины (спецзаказ)	NOKIA 460/65R24 156A8/151D TRI STEEL TL
1-я передача/низкий диапазон (40 км/ч, дополнительно)	10 (10) км/ч
1-я передача/высокий диапазон (40 км/ч, дополнительно)	31 (40 с шинами 24 дюйма) км/ч
2-я передача/низкий диапазон (40 км/ч, дополнительно)	16 (18) км/ч
2-я передача/высокий диапазон (40 км/ч, дополнительно)	30 (40) км/ч

## Тормоза

Торможение двигателем	Гидростатический
Стояночный тормоз и аварийный тормоз	Противотоковый тормоз с гидравлическим управлением
Тормоз для обслуживания	Погруженный в масло диск

### Управление движением

---

Насос рулевого механизма  
Режимы рулевого управления

Приоритетный клапан на насосе  
2 колеса / 4 колеса / CRAB

### Заправочные емкости

---

Мосты и редукторы передние / задние  
Система охлаждения  
Смазка двигателя и масляный фильтр  
Топливный бак  
Гидравлический резервуар  
Дополнительный гидравлический резервуар  
Коробка передач

5.6/5.6 L  
15.00 L  
8.50 L  
115.00 L  
47.00 L  
90.00 L  
0.80 L

## Спецификация жидкостей

Охлаждающая жидкость

Смесь этиленгликоля -37 °C (34,6 °F)

Bobcat EG Coolant

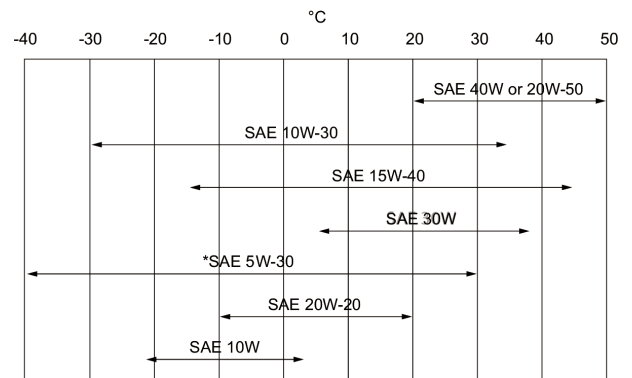
Канистра 5 л — 6987597A

Контейнер 25 л — 6987597B

Бочка 209 л — 6987597C

Бак 1000 л — 6987597D

Моторное масло



Топливо

Тормозная жидкость

Гидравлическая жидкость

Нет. Торможение за счет давления в гидравлической системе

Bobcat Superior SH

5 л канистра — 6987721A

25 л контейнер — 6987721B

209 л бочка — 6987721C

1000 л бак — 6987721D

Трансмиссионное масло

Трансмиссионное масло оси Bobcat MPV

5 л канистра — 6987723A

25 л контейнер — 6987723B

209 л бочка — 6987723C

1000 л бак — 6987723D

Трансмиссионное масло оси Bobcat SAE80W90 LS

5 л канистра — 6987724A

25 л контейнер — 6987724B

209 л бочка — 6987724C

1000 л бак — 6987724D

Смазка для шарниров и направляющих стрелы

Смазка для цепей выдвижения стрелы

Смазка Bobcat MP — 6903122

## Органы управления

Двигатель

Запуск

Педаль акселератора

Переключатель (с замком зажигания) стартера и экстренного выключения.

Передняя доп. гидравлика

Подъем и опускание гидравлики

Гидравлика втягивания и выдвижения телескопической стрелы

Тормоз для обслуживания

Дисковый регулятор на джойстике

Электронное управление с помощью джойстика

Дисковый регулятор на джойстике

Дополнительный тормоз

Педалный многодисковый тормоз переднего моста, работающий в масле

Дисковый тормоз с пружинным сбросом давления, управляемый рукояткой ручного управления

Стояночный тормоз

Управление движением

Выбор режима 4WS/2WS/параллельный привод  
Сброс давления вспомогательной гидравлической системы

Дисковый тормоз с пружинным сбросом давления,  
управляемый рукояткой ручного управления  
Пропорциональный гидравлический привод стандартного  
рулевого колеса  
Трехпозиционный переключатель на правой панели  
Устройство соединения Bobcat

### Контрольно-измерительные приборы

Контроль следующих функций осуществляется посредством указателей и индикаторов аварийной сигнализации, находящихся в поле зрения оператора. Предупреждения о выявленных неисправностях подаются включением звуковых и визуальных сигналов.

- Панель приборов
  - Частота оборотов двигателя
  - Счетчик моточасов
  - Часы работы
  - Угол стрелы
  - Скорость транспортного средства
  - Индикатор уровня топлива
  - Указатель температуры охлаждающей жидкости двигателя
- Индикаторы
  - Совмещение углов установки передних и задних колес
  - Индикатор включения дальнего света
  - Индикатор включения ближнего света
  - Габаритные фонари
  - Левый и правый указатели поворота
  - Указатели поворота прицепа
  - Стояночный тормоз
  - Индикатор продольной устойчивости
  - Стеклоочистители лобового стекла
  - Рабочее освещение
  - Мигающий предупреждающий световой сигнал
  - Огни аварийной сигнализации
  - Блокировка функций управления гидравликой
  - Задние противотуманные фары
  - Вентилятор отопителя
- Сигнальные индикаторы
  - Высокая температура охлаждающей жидкости
  - Высокая температура охлаждающей жидкости двигателя
  - Низкое давление масла
  - Аккумулятор разряжен
  - Продольная устойчивость — сигнал тревоги активен

### Ремонтопригодность

Доступ через боковую крышку моторного отсека и сервисную панель осуществляется к следующим элементам:

- Система очистки воздуха
- Топливный фильтр
- Масляный фильтр двигателя
- Масляный щуп двигателя
- Стартер
- Генератор

Другие места доступа:

- Горловина заливки гидравлической жидкости — находится в задней части кабины оператора
- Гидравлический фильтр — расположен за кабиной, доступ осуществляется под рамой

Доступ из кабины осуществляется к следующим элементам:

- Жидкость стеклоочистителя
- Предохранители, диоды и реле
- Электронный блок управления

Крышка моторного отсека снабжена антивандальным замком и имеет стопор для фиксации в открытом положении при проведении обслуживания  
Удобный доступ ко всем точкам смазки

### Стандартная комплектация

---

- Сигнализация превышения предельной нагрузки (АМА)
- Жгут проводов стрелы и электрические разъемы
- Гидростатическая трансмиссия
- Кабина оператора ROPS/FOPS
- Отопление, вентиляция и система предохранения от запотевания
- Передние и задние омыватели/стеклоочистители
- Дорожное освещение
- Указатели поворота
- Правое и левое зеркала заднего вида
- Двусторонняя гидравлическая подача у основания стрелы
- Брызговики
- Турбодизельный двигатель
- Рама Quicktach с ручной блокировкой навесного оборудования
- Джойстик с прямым/обратным управлением
- Режим ECO для уменьшения потребления топлива двигателем
- SHS (интеллектуальная система подачи) для регулировки скорости стрелы в зависимости от типа работы
- Стандартные шины 405/70x20
- Сигнал заднего хода
- Предварительный фильтр циклонического воздуха
- Буксировочная штанга со сцепкой с задней электрической розеткой
- Запираемая крышка топливного бака
- Готовность к использованию громкоговорителя и радио
- Исполнение кабины Premium (рулевое колесо Deluxe, подлокотник, алюминиевые панели)
- Пропорциональный вентилятор двигателя с инвертером
- Держатель для документов PVC
- Зеркало заднего вида
- Верхний стеклоочиститель
- Проблесковый фонарь
- Сиденье Sears с пневмоподвеской
- Солнцезащитный козырек
- Место крепления номерного знака
- Тормозной клапан прицепа (за исключением Германии и Италии)
- Передача 40 км/ч
- Рабочее освещение стрелы

### Дополнительные принадлежности

---

- Кондиционер
- Ограничитель подъема стрелы
- Амортизация стрелы
- Холодный запуск
- Цвет на заказ
- Двойное правое зеркало заднего вида
- Огнетушитель
- Управление вперед/назад на джойстике и рулевом колесе
- Управление вперед/назад на рычаге рулевого колеса (теперь не на джойстике)
- Передняя буксировочная штанга
- Буксировочный крюк с гидравлической регулировкой с задней электрической розеткой, задняя вспомогательная магистраль и зеркало заднего вида
- Бесключевой запуск (запуск/останов с помощью кнопки)
- Рама Manitou с блокировкой гидравлического навесного оборудования (требуется жгут проводов стрелы)
- Рама Manitou с ручной блокировкой навесного оборудования
- Буксировочная штанга со сцепкой с ручной регулировкой и задняя электрическая розетка



- Буксировочная штанга со сцепкой с ручной регулировкой с автоматической фиксацией (исполнение для Германии) и задняя электрическая розетка
- Осевая буксировочная штанга и задняя электрическая розетка
- Защитная решетка лобового стекла и верхнего окна
- Рама Quicktach с блокировкой гидравлического навесного оборудования (требуется жгут проводов стрелы)
- Задняя вспомогательная магистраль
- Осветительная арматура для птичников
- Стандартный запуск двигателя (с помощью ключа) с дополнительной кнопкой системы защиты
- Клин замка колеса

### Навесное оборудование

- Балки
- Захваты, TLS
- Землеройные ковши
- Ковши для легкого материала
- Паллетные вилы, стандартные

### Параметры влияния на окружающую среду

Уровень шума оператора (LpA) (согласно EN 12053)	78 dB(A)
Погрешность уровня шума оператора (LpA) (согласно EN 12053)	4 dB(A)
Вибрация всего корпуса (согласно EN 13059)	1.70 ms <sup>-2</sup>
Погрешность вибрации всего корпуса (согласно EN 13059)	0.50 ms <sup>-2</sup>

### Безопасность

Ремень безопасности (стандартная комплектация)	Оператор должен быть всегда пристегнут ремнем при работе на машине
Полностью закрытая кабина оператора (стандартная комплектация)	Закрытая кабина оператора. Отвечает требованиям стандартов SAE-J1040 и ISO 3471 к системам защиты оператора при переворачивании (ROPS) и стандартам SAE-J1043 и ISO 3449 к системам защиты от падающих предметов (FOPS).
Ограничитель подъема стрелы (спецзаказ)	При выходе из кабины всегда включайте стояночный тормоз
Стояночный тормоз (стандартная комплектация)	Должны всегда использоваться при входе/выходе из погрузчика
Поручни (стандартная комплектация)	Для аварийного выхода из кабины
Заднее окно (стандартная комплектация)	Используется для работы внутри зданий и при недостаточном освещении
Переднее и заднее рабочее освещение (стандартная комплектация)	
Фонарь заднего хода (спецзаказ)	
Таблицы номинальной грузоподъемности (стандартная комплектация)	Находятся в кабине. Содержат сведения о номинальной грузоподъемности погрузчиков и навесного оборудования.
Устройство против опрокидывания (стандартная комплектация)	Обеспечивает ограничение нагрузки.
Аварийная кнопка (стандартная комплектация)	
Руководство оператора (стандартная комплектация)	